

## **PŘESNÉ ZAMĚŘENÍ DVEŘÍ**

**ZAKÁZKOVÉ ČÍSLO: 611-20-3-1**

**NÁZEV STAVBY: Regionální knihovna Teplice-rekonstrukce a vestavba  
podkroví**

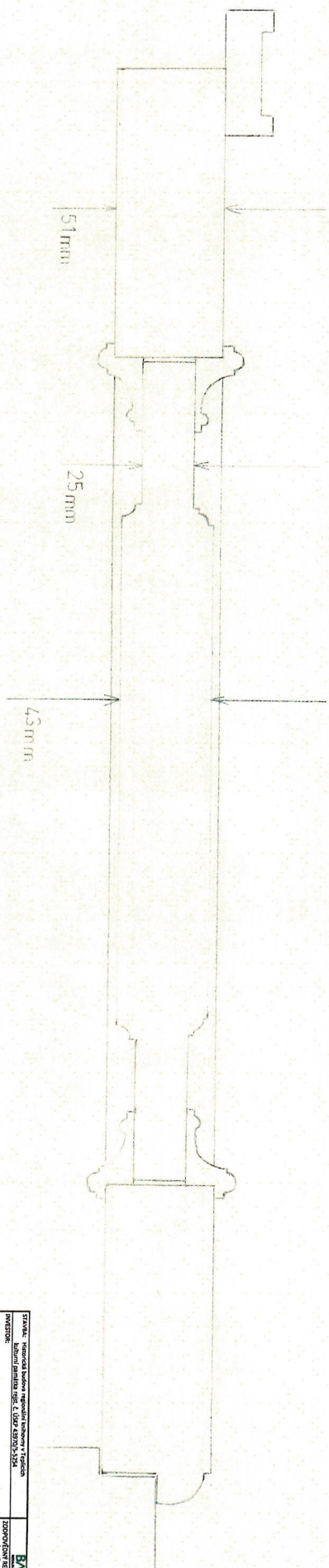
Stávající dveře v přízemí a v prvním patře, které budou ohraničovat nově vytvořenou částečně chráněnou únikovou cestu, byly přesně zaměřeny restaurátorem s licencemi MK ČR Tomášem Bártou. Ten přesným měřením prokázal, že stávající dřevěné masivní dveře splňují podmínky požárního uzávěru: mají tloušťku hlavního rámu  $\geq 40\text{mm}$  a nejmenšího zúžení ve výdřevě  $\geq 25\text{mm}$ , střelka zámku, protiplech a závěsy popřípadě další kování jsou ocelové.

### **SEZNAM PŘÍLOH**

- 1 Historické dubové vyřezávané dvevní křídlo – kancelář ve vestibulu na pravé straně
- 2 Historické dubové vyřezávané dvevní křídlo – kancelář ve vestibulu na levé straně
- 3 Historické dubové vyřezávané dvevní křídlo – vstup do ředitelny
- 4 Historické dubové vyřezávané dvevní křídlo – vstup do sálu
- 5 Historické jedlové vyřezávané dvevní křídlo fládrované – 3 x dveře ve vstupní hale v přízemí, 4 x dveře v 1.patře



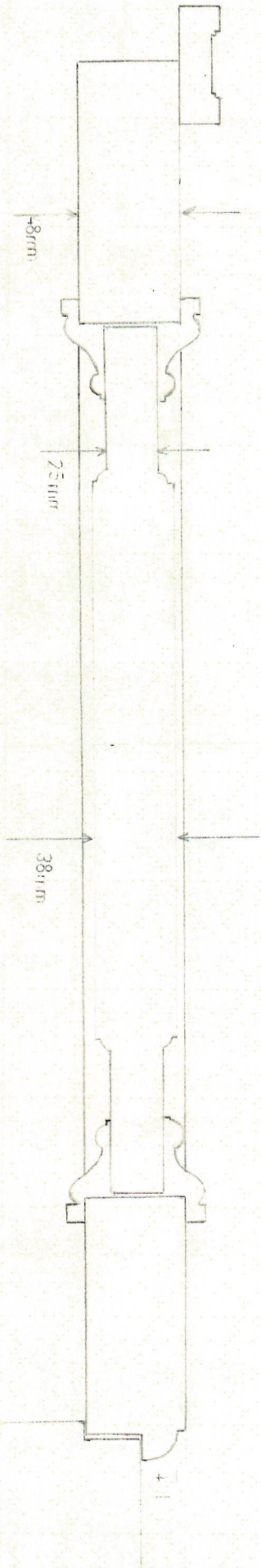
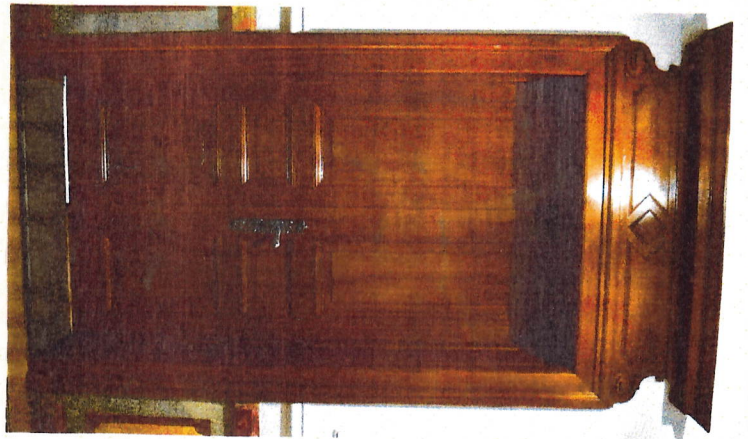


[illegible]

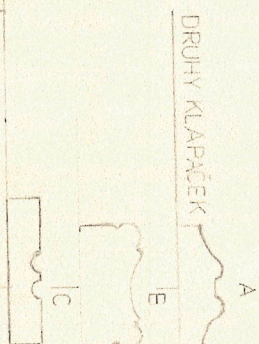
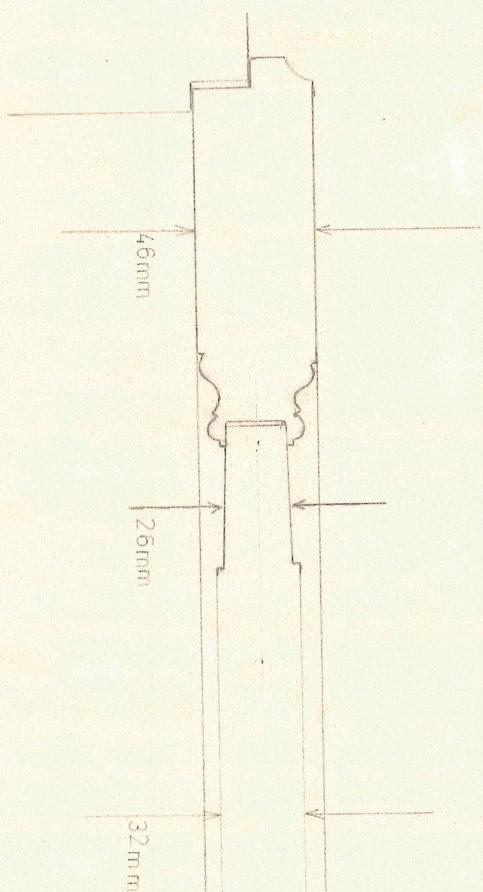
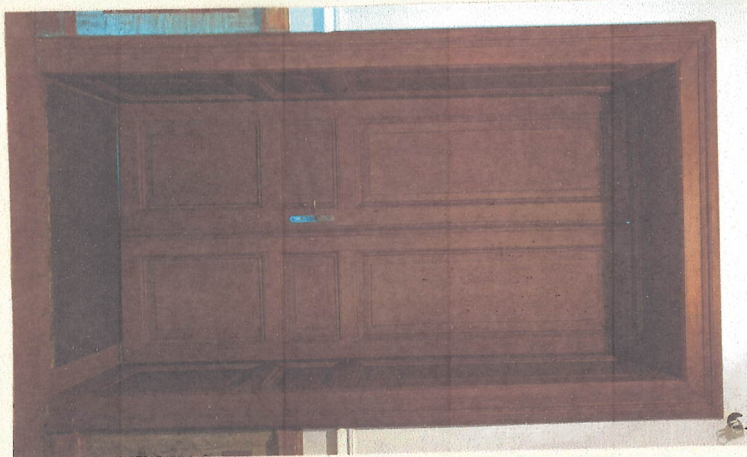






[illegible]





# DRUHÝ KLAPÁČEK

[illegible]